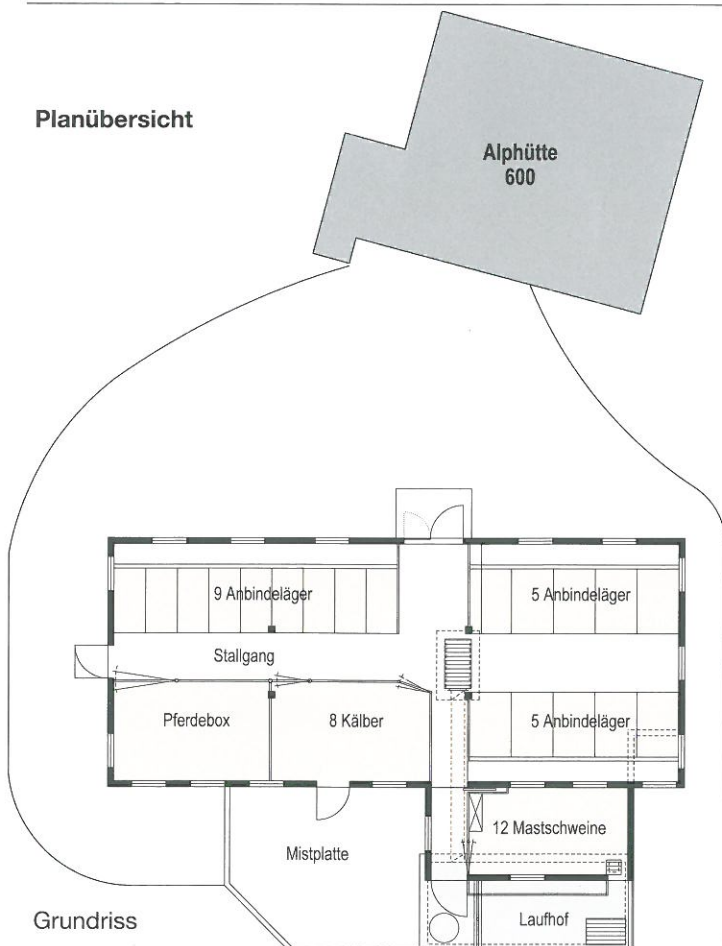
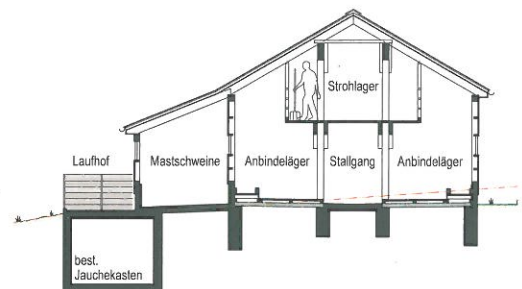
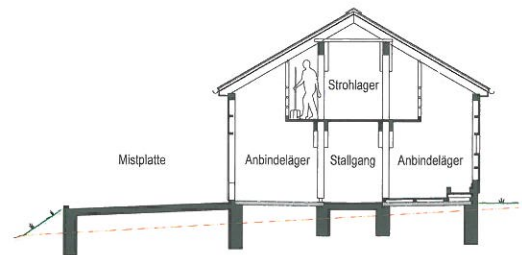


Bauherrschaft	Stiftung Pro Appenzell vertreten durch das Hochbauamt Appenzell Ausserrhoden Kasernenstrasse 17A 9102 Herisau Otto Hugentobler Kantonsbaumeister Bruno Scheiwiler Projektleiter
Architektur / Bauleitung	Landwirtschaftliches Bau- und Architekturbüro Amriswilerstrasse 50 8570 Weinfelden Josef Broger Roger Blatter
Statik	Wälli AG Ingenieure Bahnhofstrasse 15 9100 Herisau Andreas Tenger Radisa Maletic
Abbruch / Erdarbeiten	Franz Manser AG Strassen und Tiefbauunternehmung Steiaueli 1443 9107 Urnäsch Franz Manser
Baumeisterarbeiten	GLB Waldstatt Postfach 150 9104 Waldstatt Thomas Fehr
Montagebau in Holz	Werner Knöpfel Holzbau-Sägerei Mühleli 9107 Urnäsch Werner Knöpfel
Spenglerarbeiten	Ludwig Sutter Tüfenbergstrasse 5 9107 Urnäsch Ludwig Sutter
Äussere Bekleidungen / Dachdeckerarbeiten	Werner Altherr GmbH Bedachungen / Fassadenbau Furt 2022 9107 Urnäsch Werner Altherr
Helikopter-Transporte	Heli Linth AG Haltengut 8753 Mollis Christoph Fässler
Elektrische Installationen	Elektro Kobler & Lehmann AG Kasernenstrasse 11, 9100 Herisau Beat Süess
Sanitäre Installationen	Sanitär Fuchs Schwägälpstrasse 49 9107 Urnäsch Walter Fuchs
Stalleinrichtungen	Moser Stalleinrichtungen Fuchsbühlstrasse 12 8580 Amriswil Thomas Signer

Planübersicht



Grundriss



Schnitte